

# Impact van verzilting op Dunea

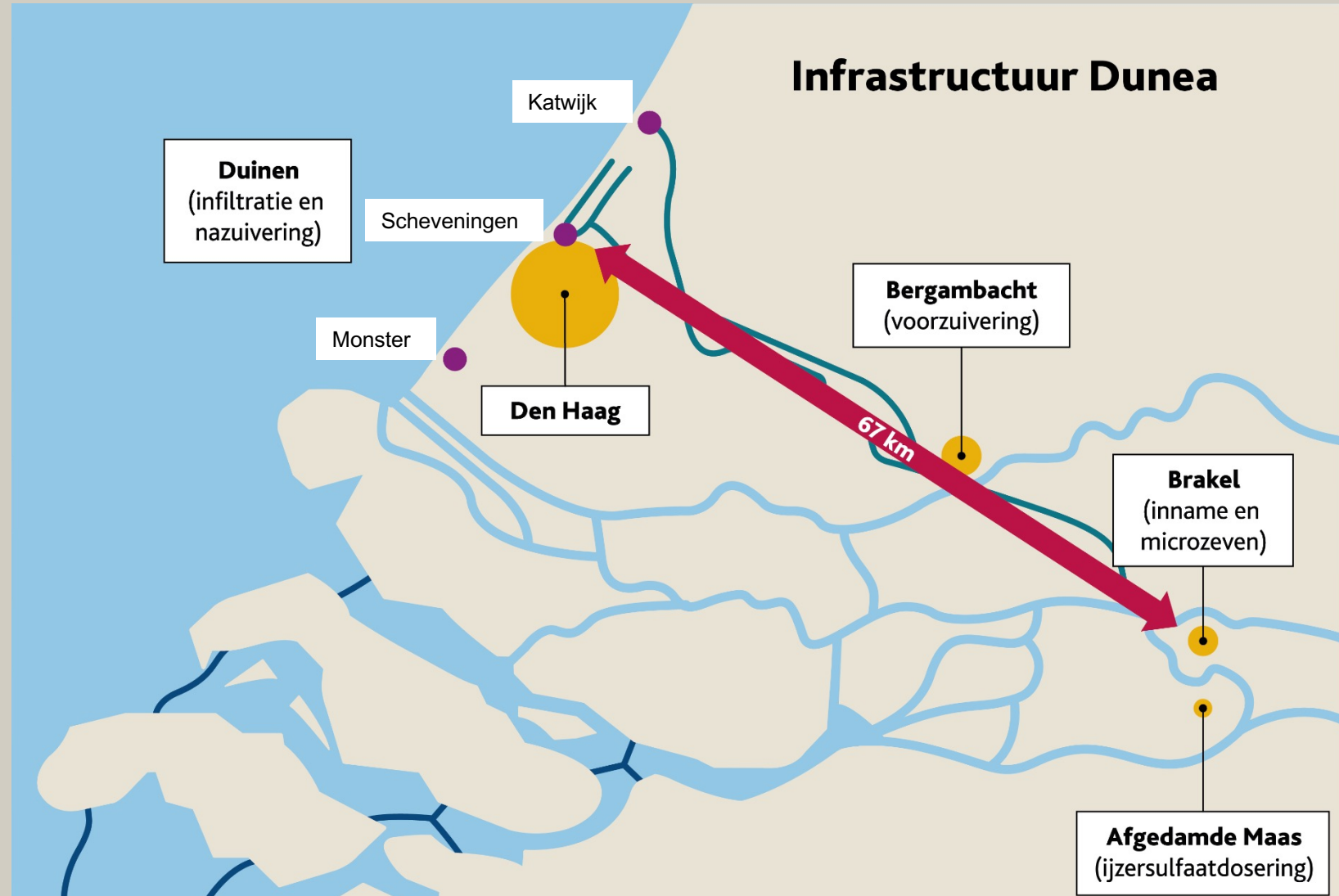
Willemijn Bouland-Oosterwijk  
WoW 10 september 2021

Met dank aan Gertjan Zwolsman

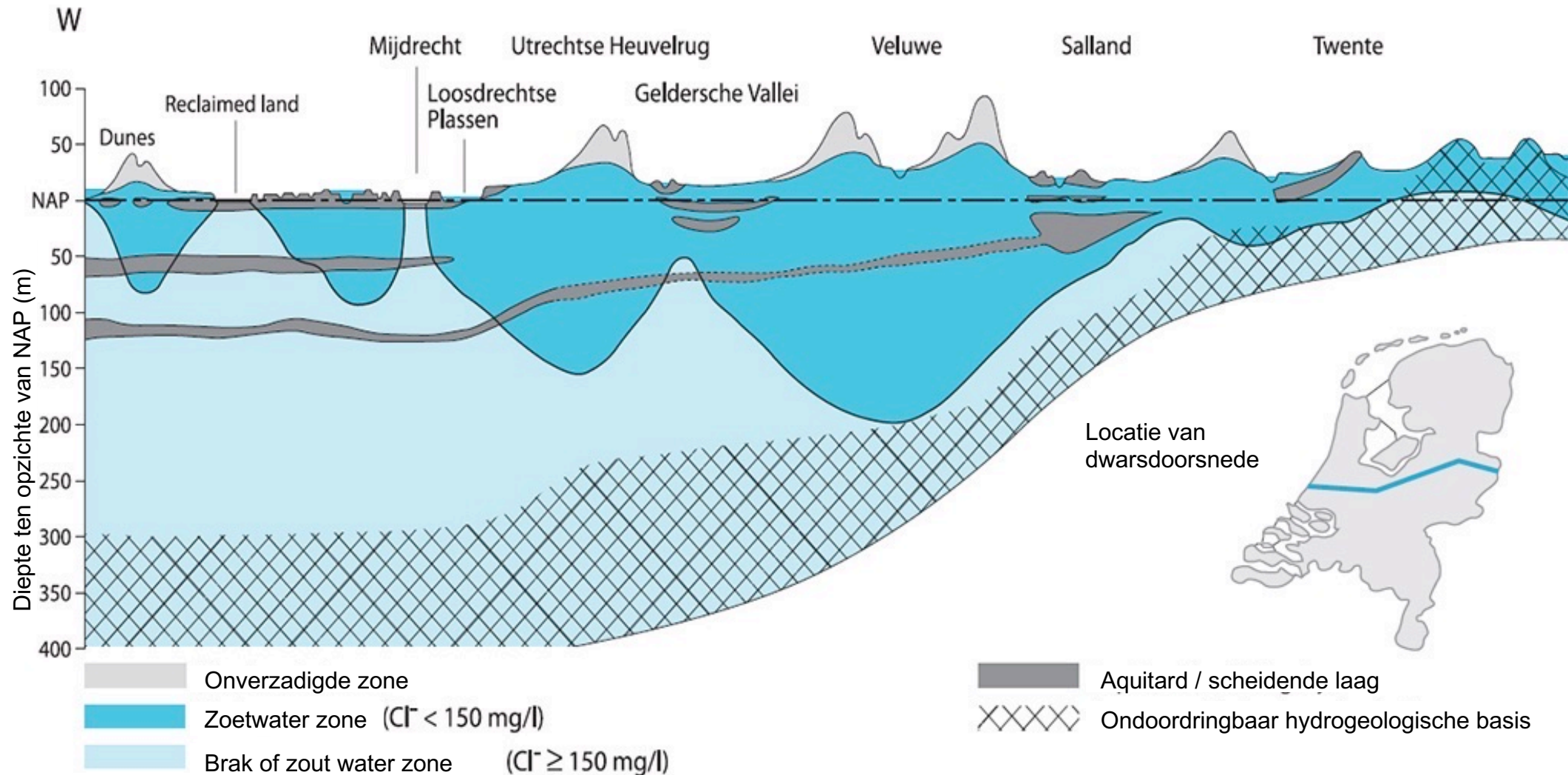


# Even kennismaken met Dunea

- Rivierwater uit de Afgedamde Maas
- Van Brakel via Bergambacht naar de duinen tussen Katwijk en Monster
- Infiltratie in duingebieden Solleveld, Meijendel en Berkheide



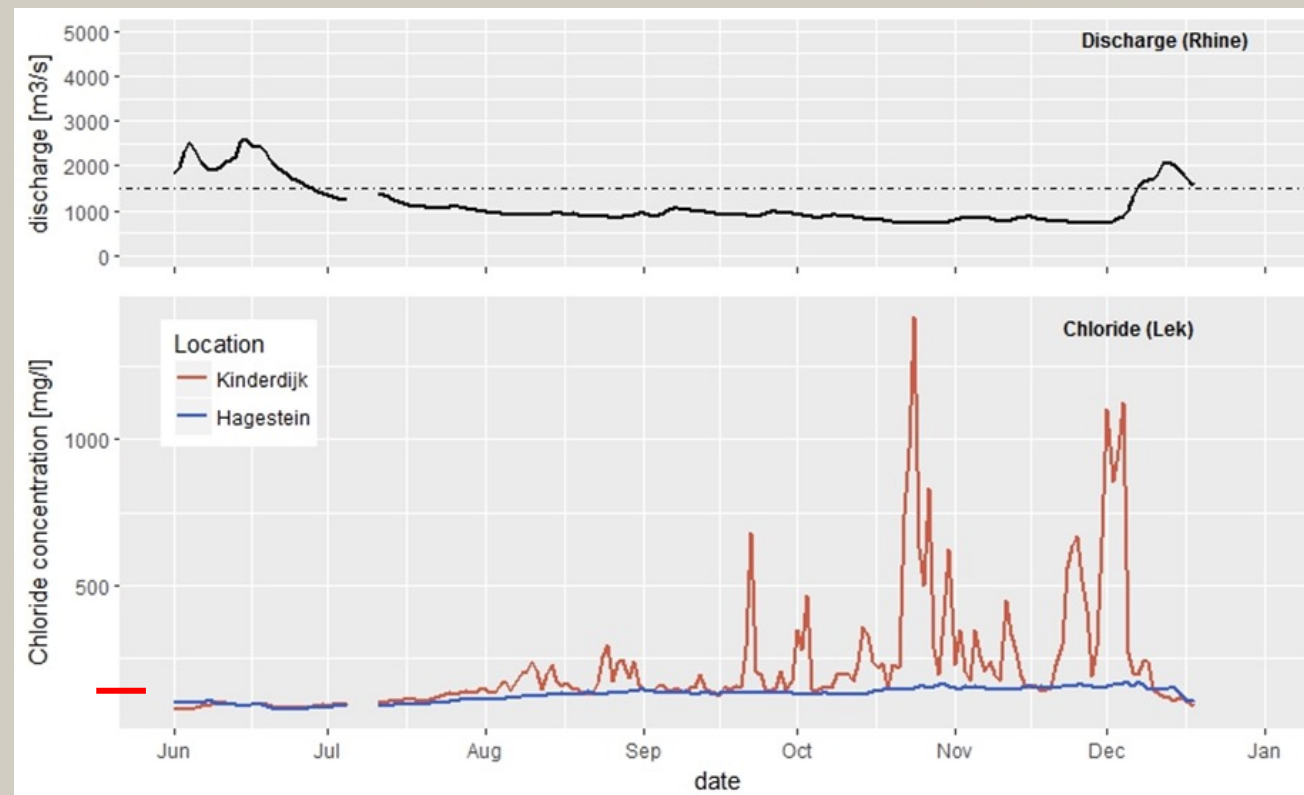
# Zout water kun je niet drinken



# Het raakt onze bronnen: Lek is verziltingsgevoelig



Tidal branch of the Rhine River  
Length: 62 km  
River flow: 0 – 2000 m<sup>3</sup>/s  
Several freshwater intakes



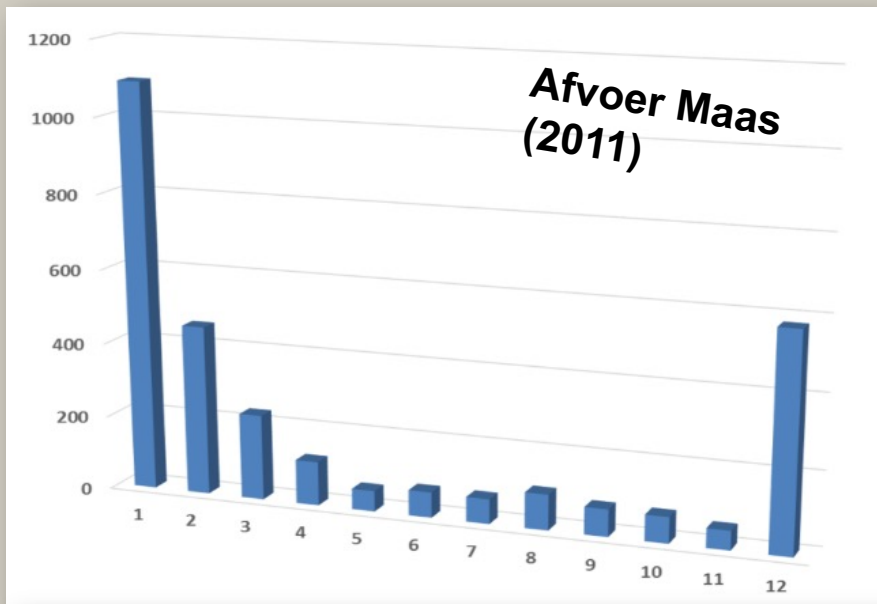
Situatie tijdens de droogte van 2018

- Lage afvoer
  - Stijgende zeespiegel
    - spring tij
    - NW storm
- Zeewater intrusie neemt toe

Het raakt onze productielocaties (PS Scheveningen)



# En er gebeurt nog veel meer....



**Bevolkingsgroei**



10 september 2019  
Beantwoording Kamervragen PFAS  
Ziengs, Weverling en Remco Dijkstra

**...eraars luiden noodklok: '70 procent van o  
stil'**

**Nieuwe regels volgens  
staatssecretaris Van Veldhoven  
hard nodig: 'PFAS is zeer  
zorgwekkende stof'**



# Ons antwoord

A. Dunea optimaliseert het huidige systeem om op korte termijn aan de stijgende vraag te kunnen voldoen.

B. Dunea kiest voor de toekomst voor een multi-bronnenstrategie.

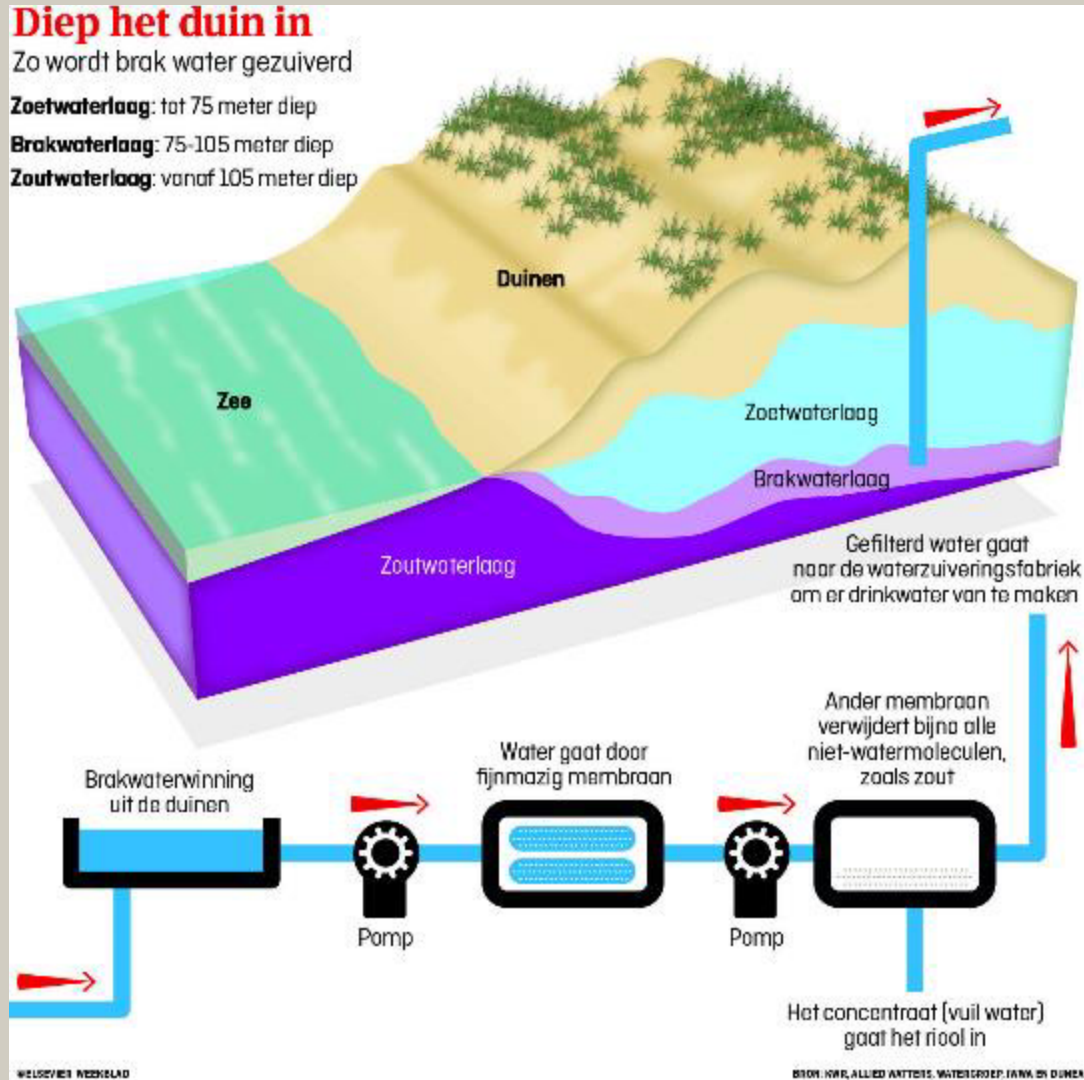
C. Dunea intensificeert de samenwerking met partners voor schone bronnen en robuuste watersystemen.

D. Dunea zet in op beïnvloeding van de vraag en voorkomen van verspilling.



# Brak grondwater, de oplossing?

*Freshman pilot*



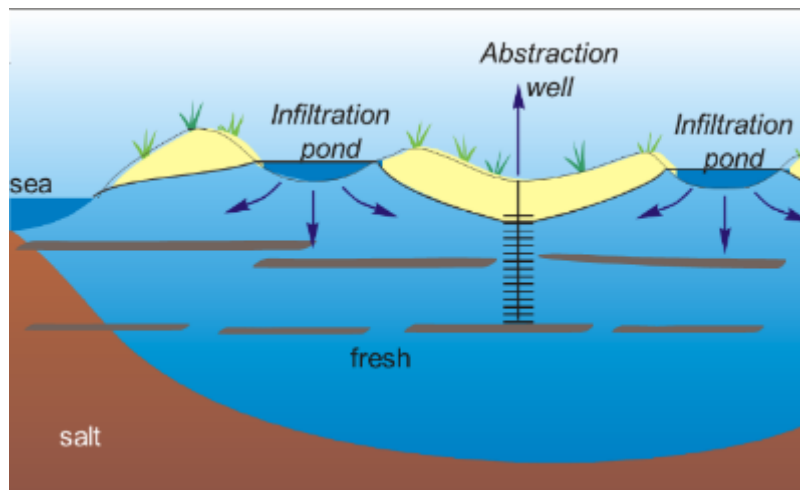
COASTAR



# Overbrugging

Vergroten zoetwatervoorraad onder de duinen

Als appeltje voor de dorst



11 NOVEMBER 2019 | 3 0 3 0

BRON TOT KRAAN

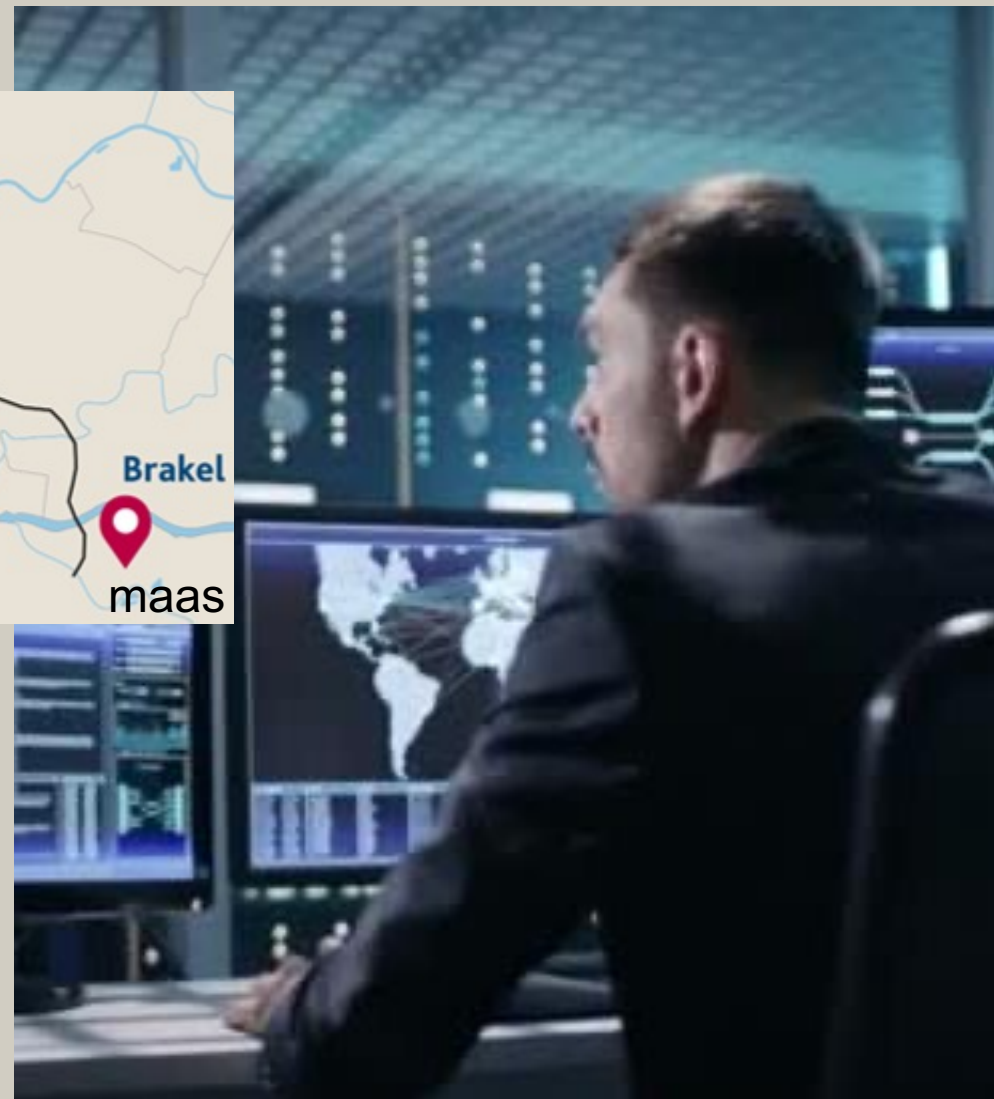
## Innamestop Afgedamde Maas

Dunea is vrijdag gestopt met inname van rivierwater uit de Afgedamde Maas, vanwege een vervuiling op de Maas. Dankzij het 'Maas-alarm', waren we ruim op tijd geïnformeerd en is ons drinkwater geen moment in gevaar geweest. Het was, is en blijft veilig om te drinken.

Wisselen naar de Lek was noodzakelijk vanwege de hoge concentratie van het bestrijdingsmiddel Prosulfocarb, dat terecht kwam. Deze herbicide wordt gebruikt in de aardappelteelt. Rijkswaterstaat is samen met de Belgen op zoek naar alternatieven.

# Mengbedrijf Maas en Lek- de oplossing?

Vandaag wil ik 30% water uit de Lek  
en 70% uit de Maas!



# Valkenburgse meer, nieuwe bron voor directe zuivering?



# Of zit de oplossing in de vraagkant: bewust en zuinig watergebruik?

- **Minder meer (afremmen groei)**
- **Voorkomen van piekverbruik**

## Door:

- A. Bewustwording c.q. gedragsbeïnvloeding van de huishoudelijke consument (bv. campagnes)
- B. Waterbesparing en samenwerking gericht op overige klanten en stakeholders (bv. in nieuwe wijken)
- C. Optimaliseren bedrijfsinterne waterhuishouding (bv. spoelwaterverwerking)
- D. Volgen ontwikkelingen en trends en daar slim op inspelen (bv. technologische ontwikkelingen)



Vragen?