



Vitens & de CSRD

Platform WoW

Tom Bijkerk | 25 maart 2024

water voor nu en later



Vitens in een paar cijfers

365/24/7 drinkwater voor een derde van Nederland



5,9 miljoen klanten



1.635 medewerkers



361 miljoen m³
kraanwater in 2023



beheer en onderhoud van
50.000 km leidingnet



ca 3000 hectare duurzaam
beheerd natuurgebied



CSRD wattes...



 **Hans Stegeman**  · Following
Chief Economist Triodos Bank | Group Director Im...
2mo

ESG, SFDR, CSRD, CSDD, PCAF, PBAF, SBTi, NZBA, GFANZ, TCFD, NFRD, TNFD, NGFS, SASB, ISSB, GRI, CDP, CDSB, WBCSD, AFMD, EET, B CORP, COP15, COP27, IPBES, IPCC, GRESB, GSSB, IIRC, UNPRI, SDGs, UNFCCC.

Nee, de kat heeft niet over het toetsenbord gelopen. Dit is duurzaamheid in de financiële sector. Een ongekende afkortingenbrij, een geheimtaal van acroniemen waar een wereld van aannames, raamwerken, definitives, regulering en technische begrippen achter zit. En vooral ook heel veel werk.



Onzekerheid/onduidelijkheid



LinkedIn: Michel Scholte





Onzekerheid/onzekerheid

Stappenplan

Dubbele materialiteitsanalyse CSRD

Dit document biedt handvatten bij het maken van een materialiteitsanalyse ten aanzien van duurzaamheidsonderwerpen. Die analyse vormt een centraal onderdeel van de CSRD.

 printen

Eind vorig jaar

Label

Publicaties >

Versie

08 december 2023 ▾



Onzekerheid/onduidelijkheid

November vorig jaar

DISCLAIMER

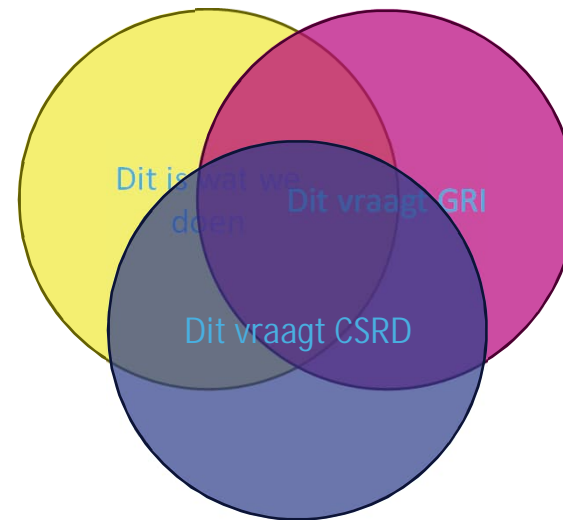
Prefinal Draft subject to Approval from EFRAG SRB [still subject to change]

INSTRUCTIONS

- 1) The DPs reported in ESRS E3 are subject to Materiality Assessment.
- 2) With the exception of DPs in IRO1 that are to be disclosed irrespective of the outcome.
- 3) Not all DPs are to be reported if the undertaking has not adopted the respective policy to be material [see ESRS 1 par. 33].
- 4) Column I identifies DPs subject to phased-in for the first 3 years [see Appendix C of



Wat betekent het?





Brede scope

Duurzaamheid in de breedste zin:

E



S



G

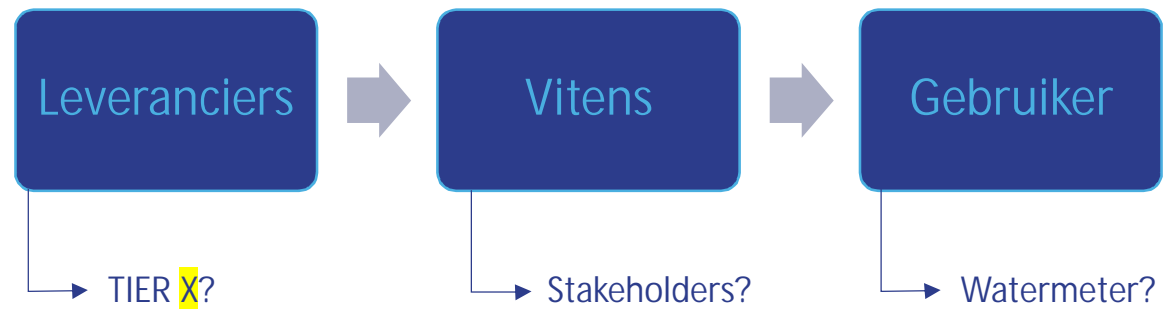


Vitens



Brede scope (2)

Zicht op / verantwoordelijkheid voor de gehele waardeketen:





Aanpak CSRD

Team

Multidisciplinair team. Verschuivende verantwoordelijkheden.





Aanpak CSRD

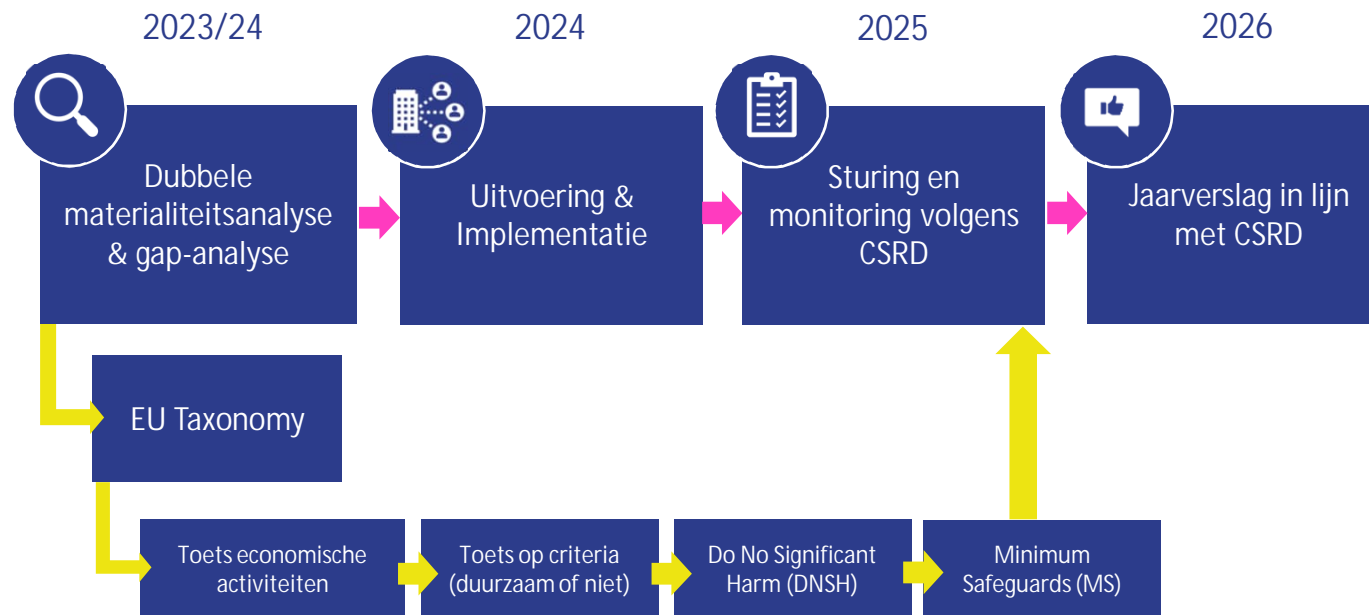
Sector samenwerking

Kennisdeling maar verschillende startpunten en snelheden



Aanpak CSRD

Proces





Aanpak CSRD

Dubbele Materialiteitsanalyse

Longlist – Impacts Risico's en Kansen (IRO's)



Stakeholderdialoog



Scores



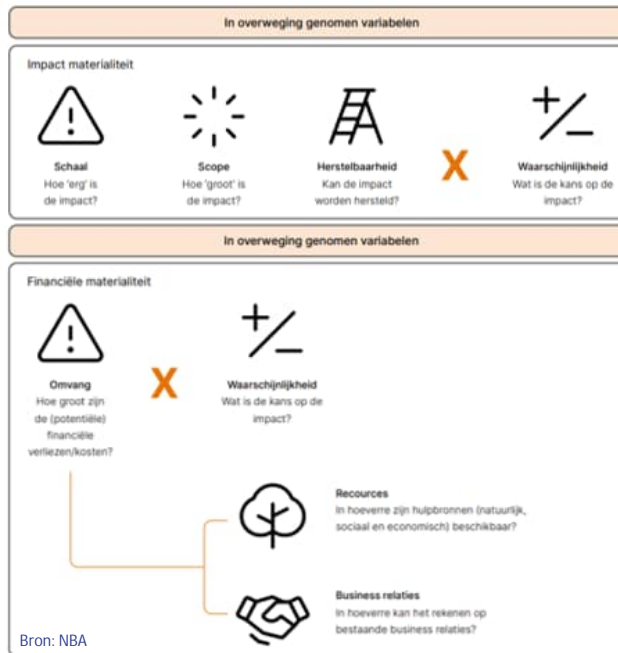
Selectie thema's



Dubbele materialiteit

Outside-in & Inside-out

| | Waterschaarste en verantwoord watergebruik | | |
|---------------------------------|--|-----|-----|
| Inside out (Impact) | | | |
| Outside in (Kansen en risico's) | | | |
| | Leveringszekerheid en kwaliteit van drinkwater | | |
| Inside out (Impact) | | | |
| Outside in (Kansen en risico's) | | | |
| | Klimaatimpact en energie | | |
| Inside out (Impact) | | | |
| Outside in (Kansen en risico's) | | | |
| | Bescherming van waterbronnen | | |
| Inside out (Impact) | | | |
| Outside in (Kansen en risico's) | | | |
| | Financiële gezondheid | | |
| Inside out (Impact) | nvt | nvt | nvt |
| Outside in (Kansen en risico's) | nvt | nvt | nvt |
| | Digitalisering en dataveiligheid | | |
| Inside out (Impact) | | | |
| Outside in (Kansen en risico's) | | | |
| | Aantrekkelijk werkgeverschap | | |
| Inside out (Impact) | | | |
| Outside in (Kansen en risico's) | | | |
| | Betaalbaarheid van drinkwater | | |
| Inside out (Impact) | | | |
| Outside in (Kansen en risico's) | | | |
| | Biodiversiteit en natuurontwikkeling | | |
| Inside out (Impact) | | | |
| Outside in (Kansen en risico's) | | | |
| | Dialogo en belangenbehartiging | | |
| Inside out (Impact) | | | |
| Outside in (Kansen en risico's) | | | |
| | Duurzame materiaalstromen | | |
| Inside out (Impact) | | | |
| Outside in (Kansen en risico's) | | | |
| | Innovatie | | |
| Inside out (Impact) | | | |



Dubbele materialiteit

Kernthema's & sub-thema's



Dubbele materialiteit

Materiele datapunten

Laat ook nog veel ruimte qua KPI's

DISCLAIMER
Prefinal Draft subject to Approval from EFRAG SRB [still subject to change]

INSTRUCTIONS

- 1) The DPs reported in ESRS E3 are subject to Materiality Assessment.
- 2) With the exception of DPs in IRO1 that are to be disclosed irrespective of the outcome of its materiality assessment [ESRS 1 par. 29], none of these DPs is applicable if the topic is not material.
- 3) Not all DPs are to be reported if the undertaking has not adopted the respective policies, implemented the respective actions or set the respective targets in relation to a sustainability matter that has material [see ESRS 1 par. 33].
- 4) Column I identifies DPs subject to phased-in for the first 3 years [see Appendix C of ESRS 1]

| 1 | Verplicht voor Vitens [Y/nvt/vrijwillig] | Sub-Thema: | ESRS | DR | Related AR | Name | Data Type | Appendix B - ESRS 2 (SFDR + PILLAR 3 + Benchmark + CL) | Appendix C - ESRS 1 DPs subject to phasing-in provisions applicable to undertaking with less than 750 employees | Appendix C - ESRS 1 DPs subject to phasing-in provisions applicable to all undertakings |
|-----|--|------------------------------------|------|------|------------|---|-----------|--|---|---|
| 175 | vrijwillig | (afhankelijkheid ecosysteemdienst) | E4 | E4-1 | AR 1 j | Indication of metrics and related tools used to measure progress that are integrated in measurement approach (biodiversity) | narrative | | | |
| 176 | Vrijwillig | (afhankelijkheid ecosysteemdienst) | E4 | E4-1 | AR 1 k | Indication of current challenges and limitations to draft plan in relation to areas of significant impact and actions commencing | narrative | | Y | |
| 177 | Y | (afhankelijkheid ecosysteemdienst) | E4 | E4-2 | 22 | Policies to manage material impacts, risks, dependencies and opportunities related to biodiversity and ecosystems. [see ESRS 2 - MDR-P] | MDR-P | | Y | |
| 178 | Y | (afhankelijkheid ecosysteemdienst) | E4 | E4-2 | 23 a | Disclosure on whether and how biodiversity and ecosystems-related policies relate to matters reported in E4 AR4 | narrative | | Y | |
| 179 | Y | (afhankelijkheid ecosysteemdienst) | E4 | E4-2 | 23 b | Explanation of whether and how biodiversity and ecosystems-related policy relates to material biodiversity and ecosystems-related impacts | narrative | | Y | |
| 180 | Y | (afhankelijkheid ecosysteemdienst) | E4 | E4-2 | 23 c | Explanation of whether and how biodiversity and ecosystems-related policy relates to material dependencies and material physical and transition risks and opportunities | narrative | | Y | |
| 181 | Vanuit informatiematerialiteit lijkt dit datapunt niet | (afhankelijkheid ecosysteemdienst) | E4 | E4-2 | 23 d | Explanation of whether and how biodiversity and ecosystems-related policy supports traceability of products, components and raw materials with significant actual or potential impacts on biodiversity and ecosystems along value chain | narrative | | Y | |
| 182 | Y | (afhankelijkheid ecosysteemdienst) | E4 | E4-2 | 23 e | Explanation of whether and how biodiversity and ecosystems-related policy addresses production, sourcing or consumption from ecosystems that are managed to maintain or enhance conditions for biodiversity | narrative | | Y | |
| 183 | Vanuit informatiematerialiteit lijkt dit datapunt niet | (afhankelijkheid ecosysteemdienst) | E4 | E4-2 | 23 f | AR 14- AR 15 Explanation of whether and how biodiversity and ecosystems-related policy addresses social consequences of biodiversity and ecosystems-related impacts | narrative | | Y | |
| | Vrijwillig | (afhankelijkheid ecosysteemdienst) | | | | | | | Y | |



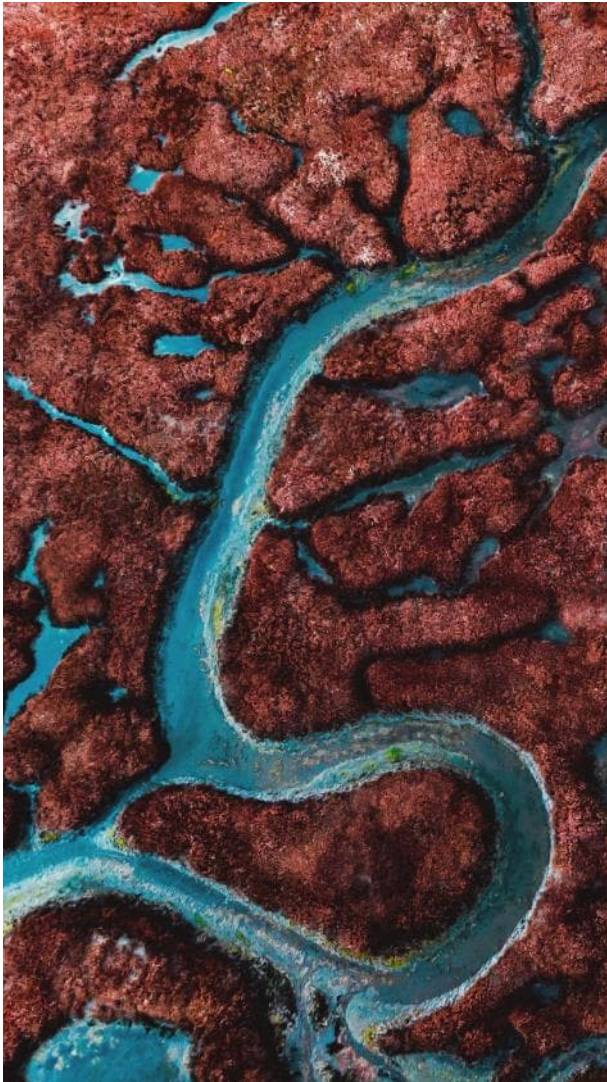


Aanpak CSRD

Vervolg: dataverzameling & interne organisatie op orde

- Jaarplanproces
- Strategieproces
- Beleid -> o.a. uitbreiding MVOI
- Actieplannen

- Selectie datapunten -> o.a. uit de keten (leveranciers en opdrachtnemers)
- Monitoring
- Datakwaliteit
- Verslaglegging



Concluderend

Gezamenlijke inspanning

- Langdurig (leer) proces
- Intensief en nog volop in ontwikkeling
- Op den duur veel informatie beschikbaar (CO₂, mensenrechten, waterverbruik)

water

voor nu

en later

www.vitens.nl

