

# CSRD en CSDDD, wat moet ik ermee?

Impact CSRD/CSDDD in de aanbestedingspraktijk

Mariska Verseveld

25  
MAART  
2024

# AGENDA



- **CSRD / CSDDD**
  - > Achtergrond / context
  - > Toelichting CSRD / CSDDD
  - > Samenhang CSRD / CSDDD
- **Impact op aanbestedingspraktijk**
  - > Verplichtingen
  - > Due Diligence / onderdrempelige opdrachten
- **Overige nieuwe EU wetgeving**
  - > EU wetgeving met impact op aanbesteden
- **Kernpunten / samenvatting**

# CONTEXT / ACHTERGROND CSRD/CSDDD

## PARIS CLIMATE AGREEMENT



- VN Parijsakkoord 2015
- VN Sustainable Development Goals 2015
- EU Green Deal 2019
- Europese Klimaatwet 2021
- Klimaatdoelen EU (en Nederland)
  - › 2030 -55% < 1990
  - › 2040 -90% < 1990
  - › 2050 -100% < 1990

## VN SUSTAINABLE DEVELOPMENT GOALS

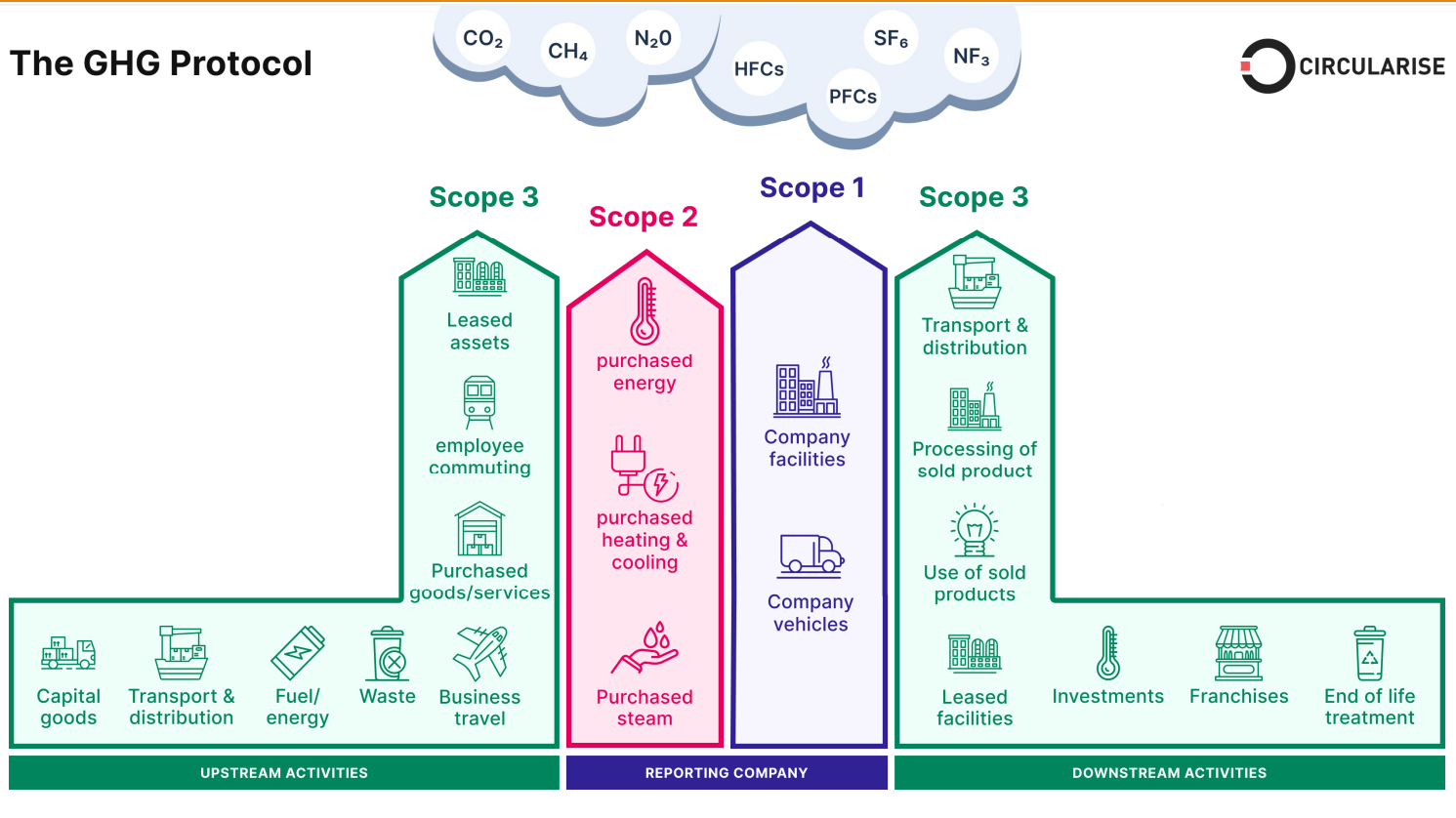


# WAT IS DE CSRD?



- [Corporate Sustainability Reporting Directive](#)
- Wettelijk verplichte **duurzaamheidsrapportage voor (grote) ondernemingen** in bestuursverslag.
- Europese richtlijn van 5 januari 2023, omzetting in NL recht binnen 18 maanden.
- Rapporteren over ESG-framework dmv [European Sustainability Reporting Standards \(ESRS\)](#).
- **ESG** = Environmental, Social & Governance.
- **Dubbele materialiteit** (inside-out én outside-in).
- **Upstream én downstream** (rapportage over toeleveringsketen én eindgebruiker / end-of-life).

The GHG Protocol



# EUROPEAN SUSTAINABILITY REPORTING STANDARDS



## Set 1 ESRS

### Cross-cutting standards:

1. General requirements, 2. General disclosures

### Environmental standards:

E1 Climate Change, E2 Pollution, E3 Water and marine resources, E4 Biodiversity, E5 Resource use and circular economy

### Social standards:

S1 Own workforce, S2 Workers in the value chain, S3 Affected communities, S4 Consumers and end users

### Governance standard:

G1 Business conduct

## Set 2 ESRS

Sector specific standards, SME standards

# GEFASEERDE INWERKINGTREDING CSRD

2023  
CSRD van  
kracht

2025  
Grote ondernemingen  
> 250 medewerkers  
> 50 mln euro omzet p/j  
> 25 mln euro op balans

2028  
Niet-EU ondernemingen  
met > 150 mln euro  
omzet p/j

2024  
Beursondernemingen  
> 500 medewerkers  
> 40 mln euro omzet p/j  
> 20 mln euro op balans

2026  
Beursgenoteerd MKB  
> 10 medewerkers  
> 70K euro omzet p/j  
> 350K euro op balans

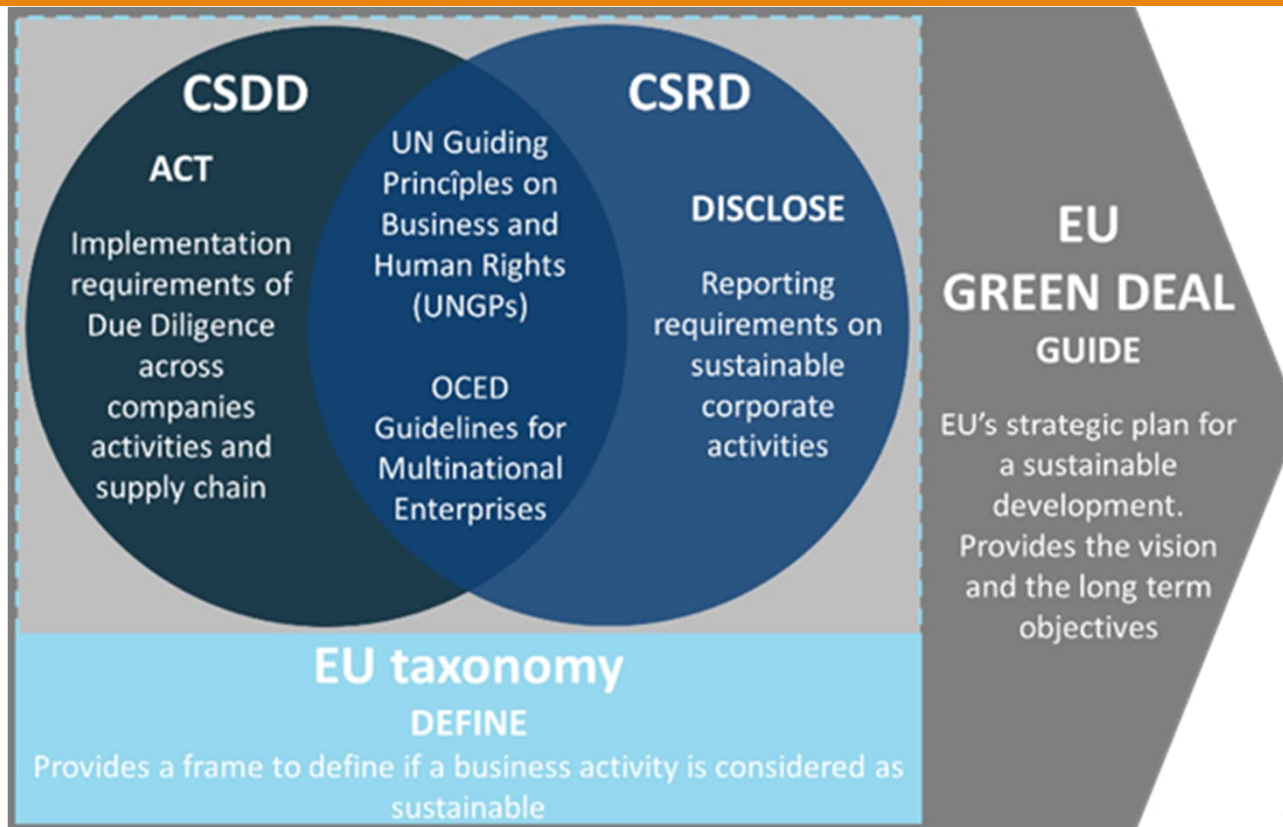


## WAT IS DE CSDDD?



- [Corporate Sustainability Due Diligence Directive](#)
- Wettelijke verplichting tot **doorlopend onderzoek (due diligence)** naar eigen activiteiten en die van vaste ketenpartners.
- Europese richtlijn, binnenkort van kracht, daarna omzetting in NL recht.
- **In kaart brengen impact onderneming** op milieu, klimaat en mensenrechten.
- **Passende maatregelen** om negatieve impact te voorkomen, te verminderen en te beëindigen.
- **Klachtenprocedure** voor klachten over negatieve impact onderneming.
- **Publicatieplicht** due diligence beleid en maatregelen.

# SAMENHANG CSRD EN CSDDD



Bron: HeadMind Partners

# IMPACT CSRD/CSDDD OP AANBESTEDINGSPRAKTIJK

- Nu geen *directe* impact, want geen *verplichtingen* voor aanbestedende diensten.
- Wel *indirecte* impact / kansen:
  - > Uitnodigingsbeleid onderdrempelige opdrachten.
  - > Due diligence bij aanbestedingen.
  - > Gunningscriterium laagste levenscycluskosten.
- **Let op! Proportionaliteit en toegankelijkheid MKB.**
- **Mogelijke toekomstige impact:**
  - > Opmaat duurzaamheidsrapportage voor overheden?
  - > Impact op toekomstige wijziging/aanpassing aanbestedingsrichtlijnen?
  - > Kruisbestuiving ESG en strategisch aanbesteden?



## Voorbeelden nieuwe EU-wetgeving met directe impact op overheidsopdrachten

## Verordeningen

- Ecodesign for Sustainable Products Regulation (ESPR)
- Net Zero Industrial Act (NZIA)
- Packaging and Packaging Waste Regulation (PPWR)
- Construction Product Regulation (CPR)
- Heavy Duty Vehicles (HDV)
- Critical Raw Materials Act (CRMA)
- Battery Regulation (BR)
- Deforestation-free Regulation (EUDR)
- Foreign Subsidies Regulation (FSR)
- International Procurement Instrument (IPI)
- Anti-coercion instrument (ACI)

## Richtlijnen

- Clean Vehicles Directive (CVD)
- Revision of the Renewable Energy Directive (RED)
- Energy Performance of Buildings Directive (EPBD)
- Right to repair Directive (R2R)
- Green Claims Directive
- Environmental Crime Directive
- Combating Corruption Directive
- Equal pay for equal work Directive
- Breach of EU sanctions Directive

## KERNPUNTEN / SAMENVATTING



CSRD: beursgenoteerde en grote ondernemingen zullen de komende jaren duurzaamheidsrapportages gaan opnemen in hun bestuursverslag.



CSDDD: beursgenoteerde en grote ondernemingen zullen de komende jaren doorlopend onderzoek (due diligence) gaan implementeren t.a.v. impact op milieu, klimaat en mensenrechten.



De CSRD en CSDDD hebben geen directe impact op de aanbestedingspraktijk, wel indirecte impact.



Naast de CSRD en CSDDD veel nieuwe EU wetten met impact op overheidsopdrachten (verschuiving 'how to buy' naar 'what to buy' en 'whom not to buy from').



Advies: houd ontwikkelingen in de gaten, bijvoorbeeld via [www.piano.nl](http://www.piano.nl), PIANOo nieuwsbrief en EU Public Procurement Gazette.



# Welke vragen zijn er nu?

Heb je na vandaag nog een vraag of feedback?  
Neem gerust contact op: [mariska.verseveld@pianoo.nl](mailto:mariska.verseveld@pianoo.nl)